

# ROYAL MINT GARDENS, 85 ROYAL MINT STREET, LONDON E1 8SQ



£625週/£2,708月

即入居可能

ロンドン中心部テムズ川沿いに位置するタワーヒル。周辺にはタワーブリッジ、ロンドン塔など人気のランドマークやお洒落なレストランやバーが立ち並ぶSt Katherine Docksがあり、多くの人で賑わう人気のエリアです。ショップやスーパーも充実しており、DLRのタワーゲート駅、サークル&ディストリクト線のタワーヒル駅、メトロポリタン線のオールゲート駅へも徒歩圏内のため、通勤やお出掛けにも大変便利です。

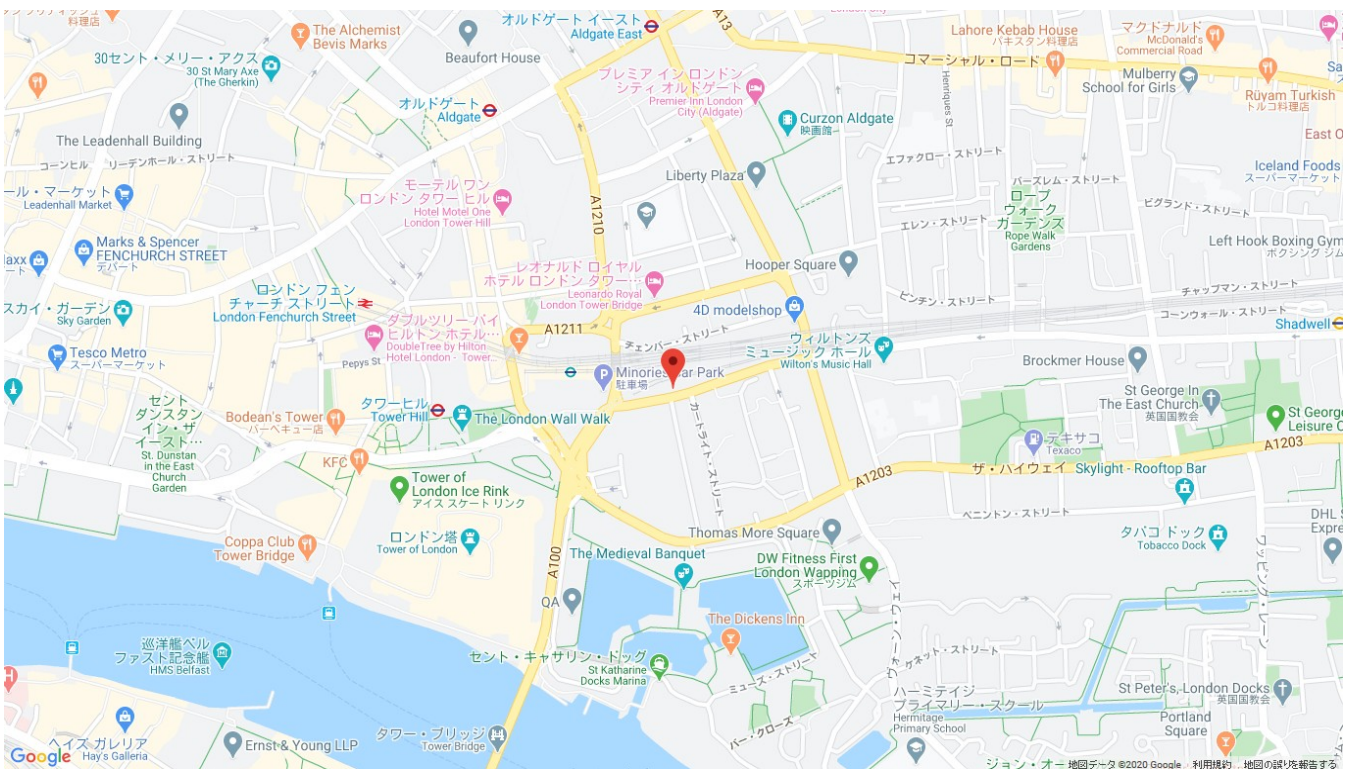
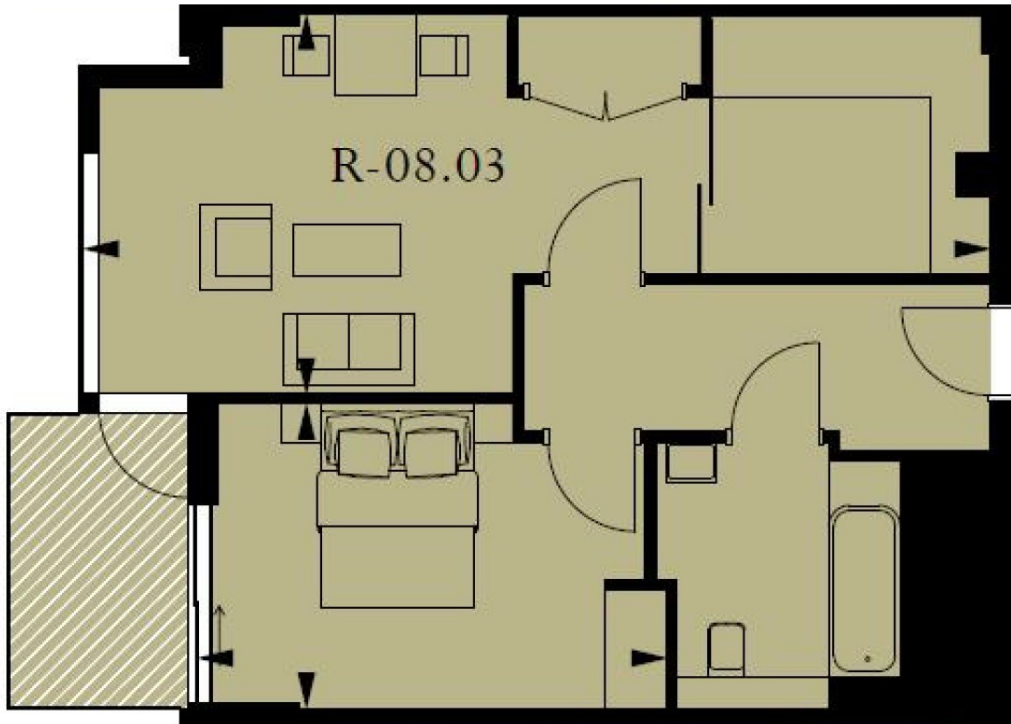
シャードの夜景が一望できるモダンな1ベッドルームフラット。レジャー施設が充実した新築物件です。初回6ヶ月Wifi無料。

- 1 ベッドルーム
- リビングルーム
- バスルーム
- 3階以上 (リフト有り)
- 住民専用ジム・温水プール
- ゲームルーム・シネマルーム
- 住民共有ルーム・トップテラス
- 24時間ポーター
- 床暖房
- エアコン

エクセルプロパティサービス  
146 FINCHLEY ROAD, HAMPSTEAD, LONDON NW3 5HS  
WWW.EXCEL-PROPERTY.LONDON/JP  
020 7691 9000 (日本語対応)



# ROYAL MINT GARDENS, 85 ROYAL MINT STREET, LONDON E1 8SQ



エクセルプロパティサービス  
146 FINCHLEY ROAD, HAMPSTEAD, LONDON NW3 5HS  
WWW.EXCEL-PROPERTY.LONDON/JP  
020 7691 9000 (日本語対応)

